

# Tryckmätare

låga tryck serie 2060

husdim 63 mm

Datablad **02.16.01**

utg.22.01

<b>Utförande</b>	Tryckmätare i standardutförande för mätning av låga, torra och gasformiga, icke aggressiva mätmedier
<b>Design</b>	EN 837-3
<b>Serie</b>	<b>2060</b>
<b>WIKA typnr</b>	611.10
<b>Husdiameter</b>	Dim 63 mm
<b>Mät noggrannhet</b>	kl. 1,6%
<b>Hus</b>	Svartlackerat hus av stålplåt
<b>Glas</b>	Akrylglas
<b>Mätsystem</b>	Medieberörda delar av kopparlegering
<b>Verk</b>	Platinamässing
<b>Tryckenhet</b>	mbar, mmvp, mmvp/Pa, Pa, kPa, psi, mmHg
<b>Skala</b>	Vit skala av aluminium
<b>Nolljustering</b>	Nolljustering med skruv framifrån genom glaset
<b>Tryckanslutning</b>	G1/4". Option även G1/8" eller 1/4"NPT
<b>Montering</b>	Fristående eller med frontfläns
<b>Skyddsklass</b>	IP 32 enligt EN 60529/IEC 529
<b>Lägsta tryckområde</b>	25 mbar
<b>illåtet arbetstryck</b>	Hela skalvärdet vid vilande belastning. 90% av skalvärdet vid växlande belastning
<b>Tillåten temperatur</b>	Medietemperatur max -20 till +100°C Omgivningstemperatur -20 till +60°C
<b>Certifikat</b>	Certifikat EN 10204 kan levereras mot tillägg Materialintyg EN 10204-2.2 Materialcertifikat EN 10204-3.1
<b>Specialutförande</b>	Utförande fettfri för syrgas Skala med färgade fält eller kundlogo



## Husdimension 63 mm



**2060**  
Nedåtriktad  
fristående



**2061**  
Bakåtriktad  
fristående



**2067**  
Bakåtriktad  
frontfläns



**2069**  
Nedåtriktad  
frontfläns

# Tryckmätare

låga tryck serie 2060

husdim 63 mm

Datablad **02.16.01**



Tryckområde	Skalvärde	Delstreck
0-25 mbar	1,0	25
0-40 mbar	2,0	20
0-60 mbar	2,0	30
0-100 mbar	5,0	20
0-160 mbar	5,0	32
0-250 mbar	10,0	25
0-400 mbar	20,0	20
-25/0 mbar	1,0	25
-40/0 mbar	2,0	20
-60/0 mbar	2,0	30
-100/0 mbar	5,0	20
-160/0 mbar	5,0	32
-250/0 mbar	10,0	25
-400/0 mbar	20,0	20

## Mätnoggrannhet

### Max tillåten onoggrannhet 1,6%

Mätnoggrannheten räknas i procent av tryckmätarens slutgradering. Avvikelsen 1,6% kan förekomma  $\pm$  över hela skalområdet vid normaltemperatur +20°C.

Ex. tryckområde 0-100 mbar har avvikelse  $\pm$  1,6 mbar

### Temperaturpåverkan

Temperatur över eller under +20°C påverkar noggrannheten.

Drifttemperatur över eller under +20°C försämrar noggrannheten med 0,6 procentenheter per +10°C.

Ex vid drifttemperatur +40°C är onoggrannheten  $\pm$  2,8%.

### Tryckenhet mbar

Låga tryck mäts som standard i enhet mbar

10 mbar = 0,01 bar

10 mbar = 100 mmvp

10 mbar = 1000 Pa = 1 kPa

10 mbar = 0,145 psi

## Över- undertryckssäkerhet

### Över- undertryckssäkerhet

10 ggr övertryckssäker från mätområde 0-40 mbar

3 ggr övertryckssäker vid mätområde < 0-40 mbar

10 ggr undertryckssäker från mätområde -40/0 mbar

3 ggr undertryckssäker vid mätområde < -40/0 mbar

## Specialutförande



### Syrafast utförande

Hus och mätsystem av syrafast stål  
typ 2860, 2861, 2865, 2867, 2869  
Datablad 02.16.02



### Utförande med plasthus

Enklare utförande än serie 2060  
hus av plast, mätnoggrannhet 2,5%  
nedåtriktad typ 2260  
bakåtriktad typ 2261  
Se Datablad WIKAI PM 06.12



### Fettfri för syrgas

Utförande för mätning av syrgas  
mätområde 0-60 cmvp  
nedåtriktad typ 2060  
10 ggr övertryckssäker

# Tryckmätare

låga tryck serie 2060

husdim 63 mm

Datablad **02.16.01**

Husdim 63 mm anslutning G1/4							
Mätområde	Enhet	Nedåt	Bakåt	Bakfläns	Frontfläns	Bygel	Frontfläns
0-25	mbar	20602322	20612322	-	20672322	-	20692322
0-40	mbar	20602324	20612324	-	20672324	-	20692324
0-60	mbar	20602325	20612325	-	20672325	-	20692325
0-100	mbar	20602326	20612326	-	20672326	-	20692326
0-160	mbar	20602327	20612327	-	20672327	-	20692327
0-250	mbar	20602328	20612328	-	20672328	-	20692328
0-400	mbar	20602329	20612329	-	20672329	-	20692329
-400/0	mbar	20602360	20612360	-	20672360	-	20692360
-250/0	mbar	20602359	20612359	-	20672359	-	20692359
-160/0	mbar	20602358	20612358	-	20672358	-	20692358
-100/0	mbar	20602357	20612357	-	20672357	-	20692357
-60/0	mbar	20602356	20612356	-	20672356	-	20692356
-40/0	mbar	20602355	20612355	-	20672355	-	20692355
-25/0	mbar	20602354	20612354	-	20672354	-	20692354
-20+80	mbar	20602378	20612378	-	20672378	-	20692378
-40+60	mbar	20602379	20612379	-	20672379	-	20692379
-50+50	mbar	20602377	20612377	-	20672377	-	20692377
-50+200	mbar	20602381	20612381	-	20672381	-	20692381
-50+350	mbar	20602380	20612380	-	20672380	-	20692380
-200+200	mbar	20602382	20612382	-	20672382	-	20692382

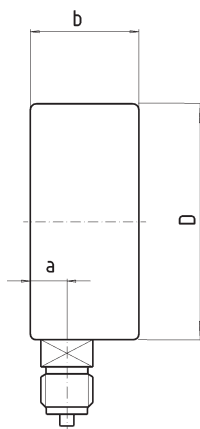
# Tryckmätare

låga tryck serie 2060

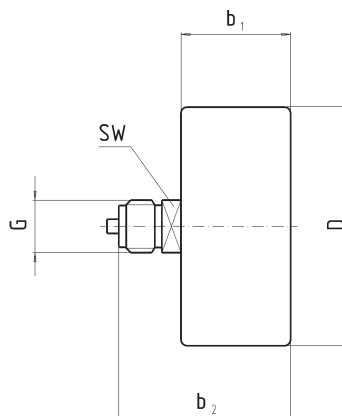
husdim 63 mm

Datablad 02.16.01

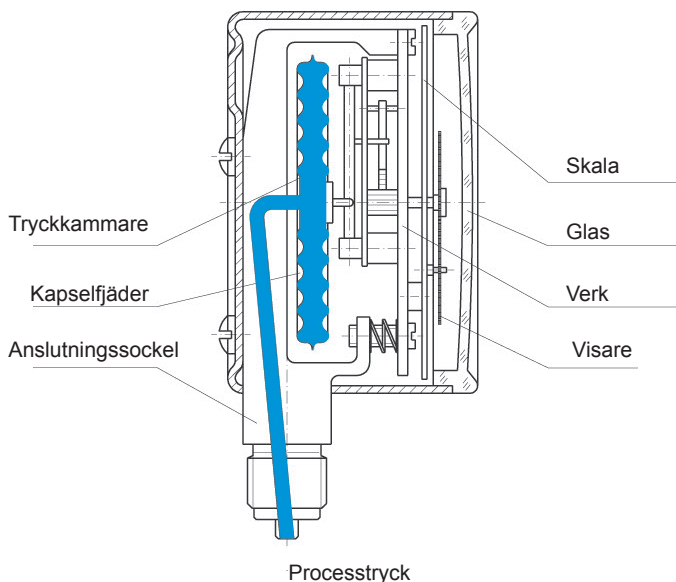
Nedåtriktad anslutning typ 2060



Bakåtriktad anslutning typ 2061



Dim Ø	a	b	b <sub>1</sub>	b <sub>2</sub>	D	G	h	SW	kg
63	9,5	33	42	63	62	G1/4"	53	14	0,25



## Mätsystem med kapseljäder

Mätsystemet består av två cirkulära, korrigerade membran som är fastsatta med varandra. Processtrycket uppstår på insidan av dessa membran och vidarebefordras genom verk och visare för indikering på skalan. Mätsystem med kapseljäder lämpar sig utmärkt även vid mätning av låga undertryck (vakuüm).